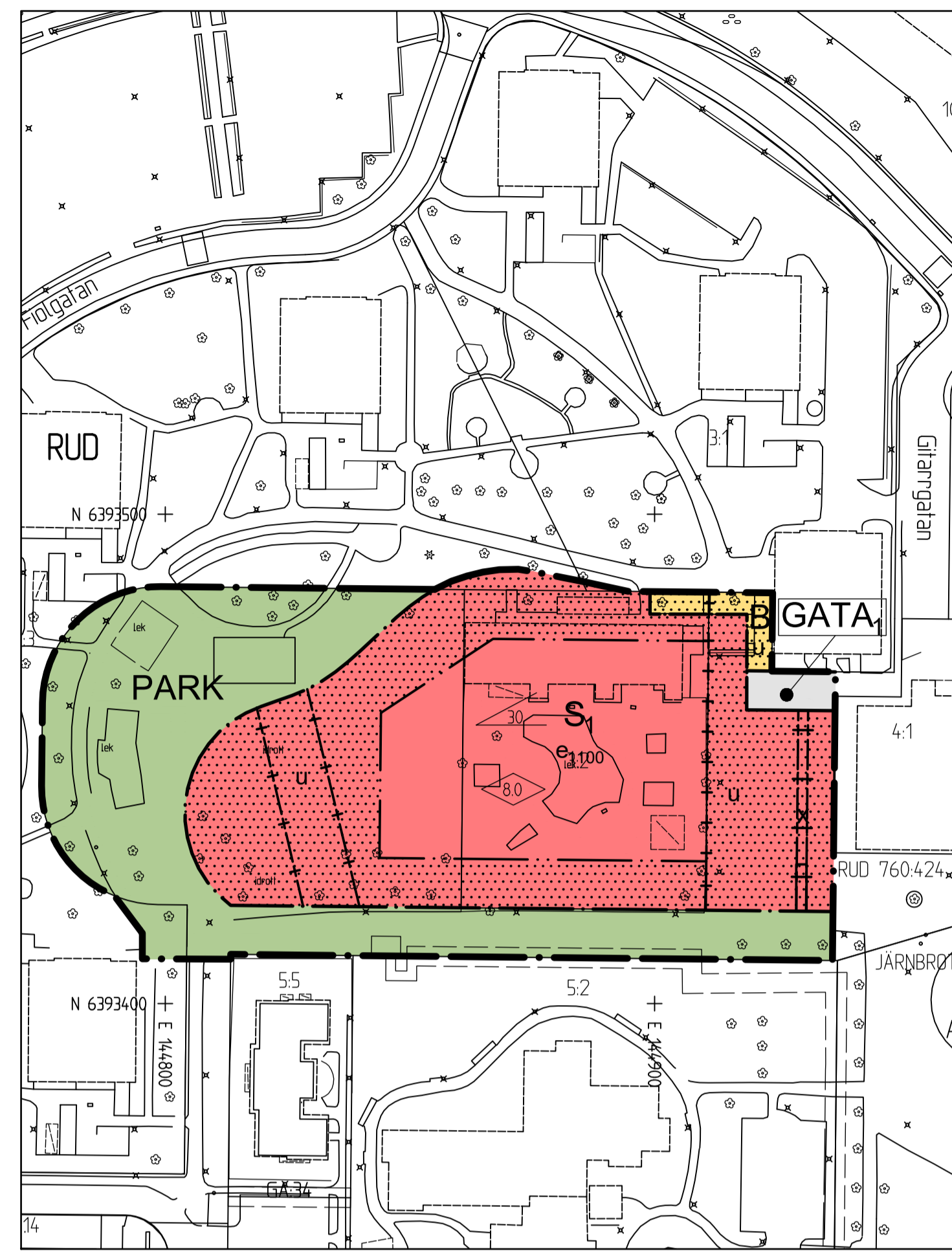


GRUNDKARTA



PLANKARTA

Skala 1 :1000

BETECKNINGAR PÅ PLANKARTA, GRUNDKARTA OCH ILLUSTRATION

- Planområdesgräns
- Användningsgräns
- ✕ Användningsgräns som utgår
- Egenskapsgräns
- Egenskapsgräns och administrativ gräns
- Administrativ gräns
- Fastighetsgräns
- Föreslagen fastighetsgräns
- Befintlig byggnad, fasadliv
- Befintlig byggnad, takkontur
- Föreslagen byggnad

PLANBESTÄMMELSER

Följande gäller inom områden med nedanstående beteckningar. Där beteckning saknas gäller bestämmelsen inom hela området. Endast angiven användning och utformning är tillåten.

1. ANVÄNDNING AV ALLMÄN PLATS (PBL 4 kap. 5§ 2.)

GATA₁ Lokalgata

PARK Park

2. ANVÄNDNING AV KVARTERSMARK (PBL 4 kap. 5§ 3.)

S₁ Förskola

B Bostad

4. EGENSKAPSBESTÄMMELSER

4.2 KVARTERSMARK

e₁₀₀ Största tillåtna byggnadsarea i kvm. Fördelat på max två byggnadsvolymer. (PBL 4 kap 11§ 1)

Marken får inte förses med byggnad. (PBL 4 kap 16§ 1)

0,0 Högsta byggnadshöjd för huvudbyggnad i meter (PBL 4 kap 11§ 1)

30 Största taklutning är 30 grader. (PBL 4 kap 16 § 1)

5. ADMINISTRATIVA BESTÄMMELSER

u Tillgänglig för allmännyttiga underjordiska ledningar. (PBL 14 kap 18 §)

x Utrymme som ska vara tillgängligt för allmännyttig gångtrafik. (PBL 4 kap 6 §)

Genomförandetiden är 5 år från den dag planen vinner laga kraft. (PBL 4 kap 21 §)

Startbesked för byggnation får inte ges innan markföreningar har sanerats ner till nivå för planerad markanvändning. (PBL 4 kap 14 § 4)

6. UPPLYSNINGAR

Lägsta höjd på färdigt golv, för att anslutning till självfall ska tillåtas, ska vara 0,3 m över marknivå i förbindelsepunkt.

Gestaltungsprincip
Förskolebyggnaden utformas som en sammanhållen volym.

Tilläg till PLANBESTÄMMELSER

Fullständiga planbestämmelser finns i detaljplan 1480K-II-2930

1. ADMINISTRATIVA BESTÄMMELSER

a₁ Fastighetsindelingsbestämmelse fastställd som tomtindelning, akt 1480K-III-5213 för RUD 3:1 och 3:3 upphävs. (PBL 4 kap 18 §)

GRANSKNINGSHANDLING

Granskningshandlingarna består av:

- plankarta med bestämmelser
- planbeskrivning
- illustrationsritning

- grundkarta
- fastighetsförteckning
- samrådsrets

BESLUT (Plankarta, -bestämmelser)

BN antagande
Laga kraft

PLANHANDLINGAR

Plankarta med bestämmelser
Planbeskrivning
Samrådsredogörelse

Detaljplanen är upprättad enligt PBL 2010:900 (SFS 2014:900), standard planförfarande

GRUNDKARTAN

Grundkartan upprättad genom utdrag ur digitala primärkartans databas.

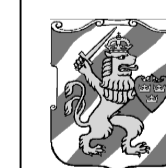
Referenssystem i plan/ höjd: SWEREF99 12 00/ RH 2000

Geodataavdelningen 2020-05-06

Beteckningar: enligt Lantmäteriets Handbok i mät- och kartfrågor (HMK-Ka) med de avvikelser som redovisats i beteckningarna.

Andreas Jonsson
Avd.chef

Elisabeth Charlez
Stereoperatör/Design tekniker

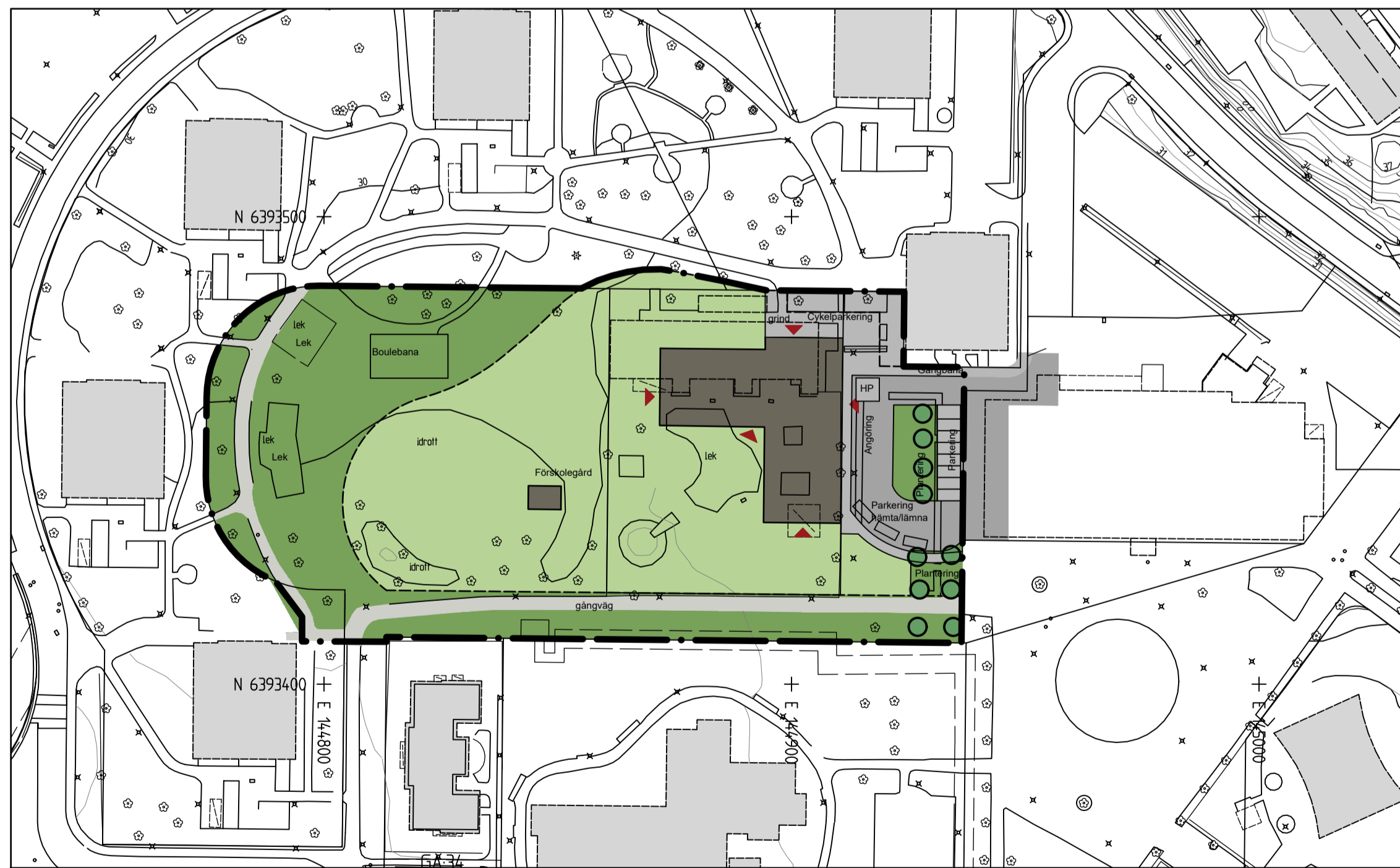


Göteborgs Stad
Stadsbyggnadskontoret

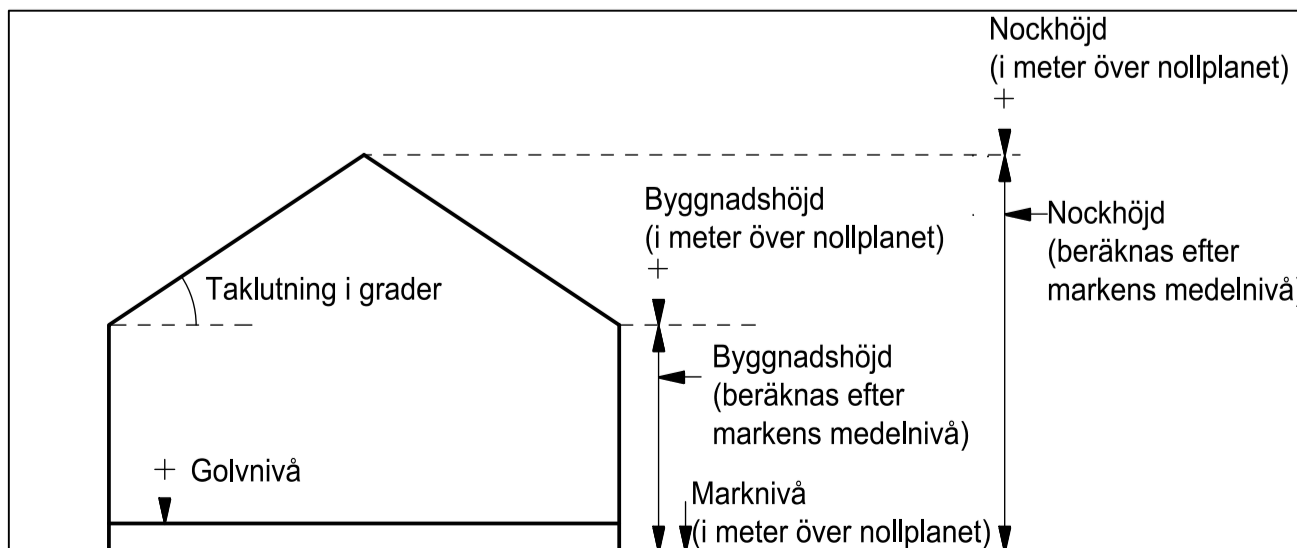
Detaljplan för FÖRSKOLA VID GITARRGATAN och ändring av detaljplan II-2930 (Ändring av stadsplanen för delar av stadsdelarna Järnbortt och Rud) inom stadsdelen RUD i Göteborg
Göteborg 2021-03-10

Mari Tastare
Planchef

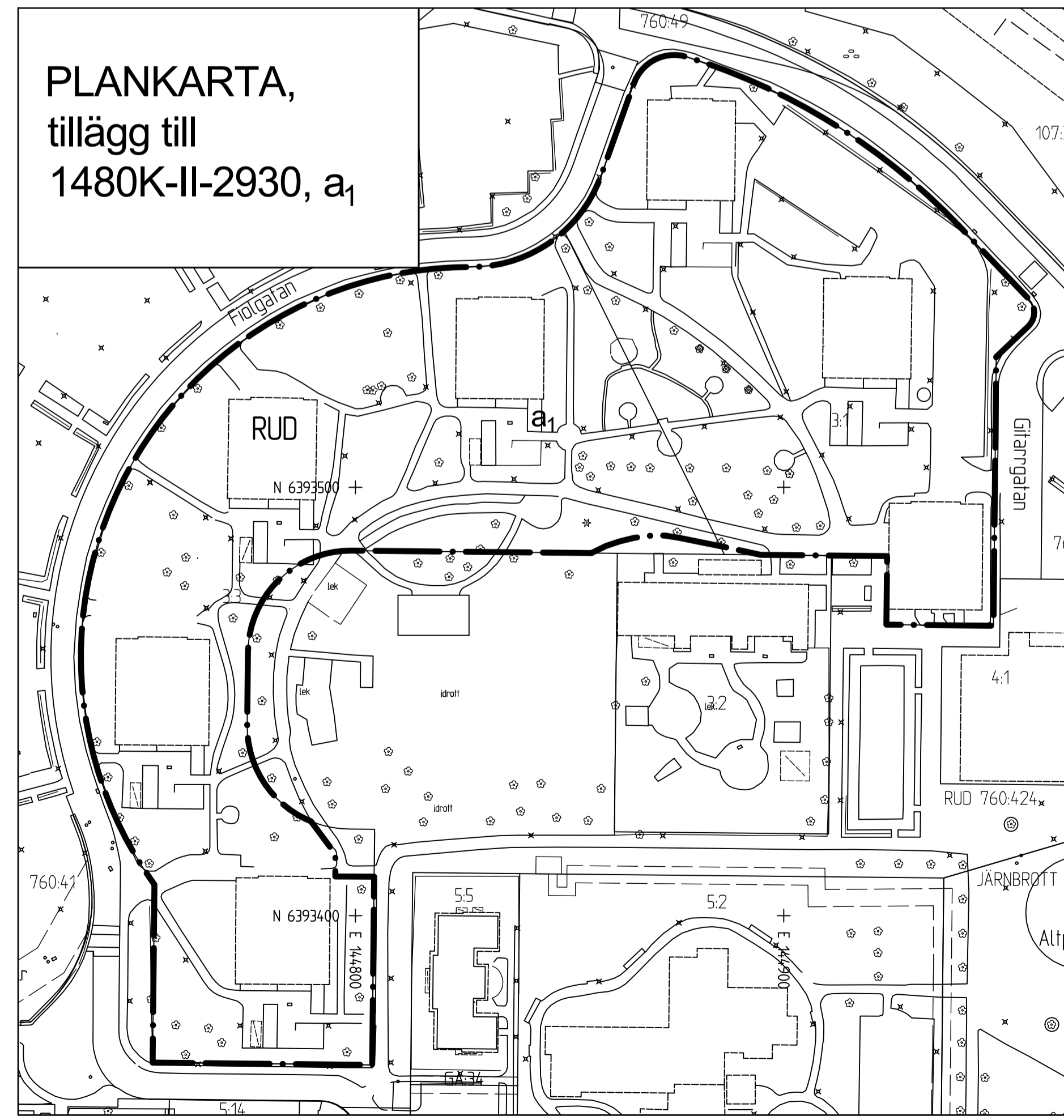
Åsa Åkesson
Plankonsultsamtordnare



ILLUSTRATIONSRIITNING



Principskiss över hur höjder och taklutning beräknas.



PLANKARTA,
tillägg till
1480K-II-2930, a₁

Cadritad av: Helena Bråtegren

2-5547

st

2- 5547